

The background of the slide is a light pink map with a network of white lines representing roads or paths. Numerous small, semi-transparent pink circles are scattered across the map, representing data points or locations. In the bottom right corner, there is a large, dark silhouette of a tree with intricate branches.

Some-työpaja 1.2.2017

SOSIAALINEN MEDIA PAIKKATIEDON LÄHTEENÄ

Vuokko Heikinheimo
Helsingin yliopisto



ESITYKSEN SISÄLTÖ

- Paikkatieto sosiaalisessa mediassa
- Esimerkkianalyysit
- Miten aineistoihin pääsee käsiksi?
- Kenen ääni kuuluu eri medioissa?



PAIKKATIETO SOSIAALISESSA MEDIASSA

Tiedotuskanavat



Vuorovaikutuskanavat



Yksittäiset julkaisut





PAIKKATIETO SOSIAALISESSA MEDIASSA

- Alueelliset keskustelupalstat
- Paikka mainittu tekstissä
- Paikannimi aihetunnisteena (*hashtag*)
- Koordinaatit (*geotag*)



#espoonkeskus





KOKEMUKSELLISTA TIETOA YMPÄRISTÖSTÄ

Karttapohjaiset kyselyt

Seuraava >

Merkitse karttaan seuraavat paikat:

Klikkaa ensin väitettä ja sitten **paikkaa** kartalla. Jos merkitset **reitin**, klikkaa ensin väitettä ja sitten kartalta paikkaa, josta viiva alkaa. Yksi klikkaus kartalla tekee viivaan mutkan. Lopeta viiva kaksoisklikkauksella.

[Ohjeet kyselyyn vastaamiseen](#)

- 1. Mielipaikkani**
Miksi?
- 2. Täällä haluaisin päästä veden äärelle**
Mikä kyseisessä kohdassa kiehtoo?
- 3. Paikassa parannettavaa**
Mitä?
- 4. Puuttuva käytävä/polku**

Helsingin kaupungin kerro kartalla –kysely Uutelan luonto- ja ulkoilun alueen käytöstä:

<http://kerrokartalla.hel.fi/?q=node/2043>

Sosiaalinen media

Flickr (1 of 11)

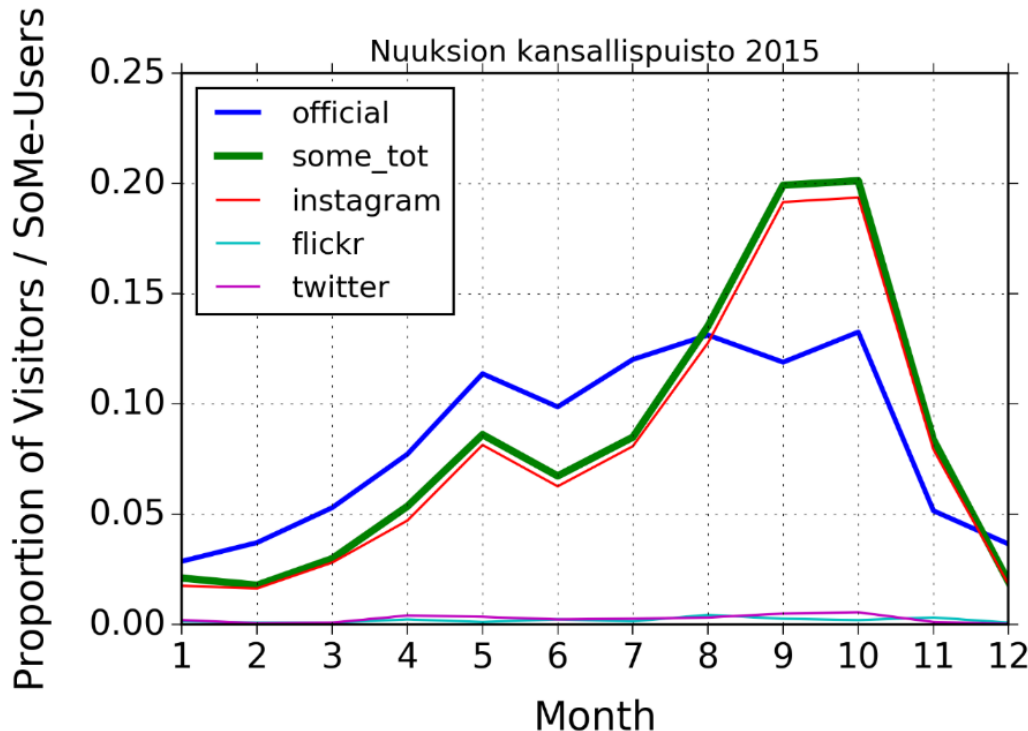
Tenthredo sp
[Erlend R.N.](#)
July 2016 - Uutela nature park, Vuosaari, Uusimaa, Finland.
1:04pm - Aug 17, 2016
Zoom to

Julkisia Sosiaalisen median postauksia Uutelasta ArcGIS Online –palvelussa:

<http://arcgis.is/2eWvkeV>



SOŠIAALINEN MEDIA KÄYNTIMÄÄRIEN ENNUSTAJANA



Tilastoitujen kävijöiden ja sosiaalisen media käyttäjien suhteellinen määrä kuukausittain Nuuksion kansallispuistossa vuonna 2015. (Lähde: Metsähallitus; Somecon-hanke / HY)

- sosiaalisen median käyttäjämäärät vastaavat kävijämäärätilastojen vuosittaista vaihtelua **suosituilla alueilla**
- Sisältö ja käyttäjämäärät **vaihtelevat alustoittain**

esim. Flickrissä paljon luontokuvia verrattain pieneltä käyttäjäjoukolta



TIETOA VIHERALUEIDEN KÄYTÖSTÄ

Kuvat

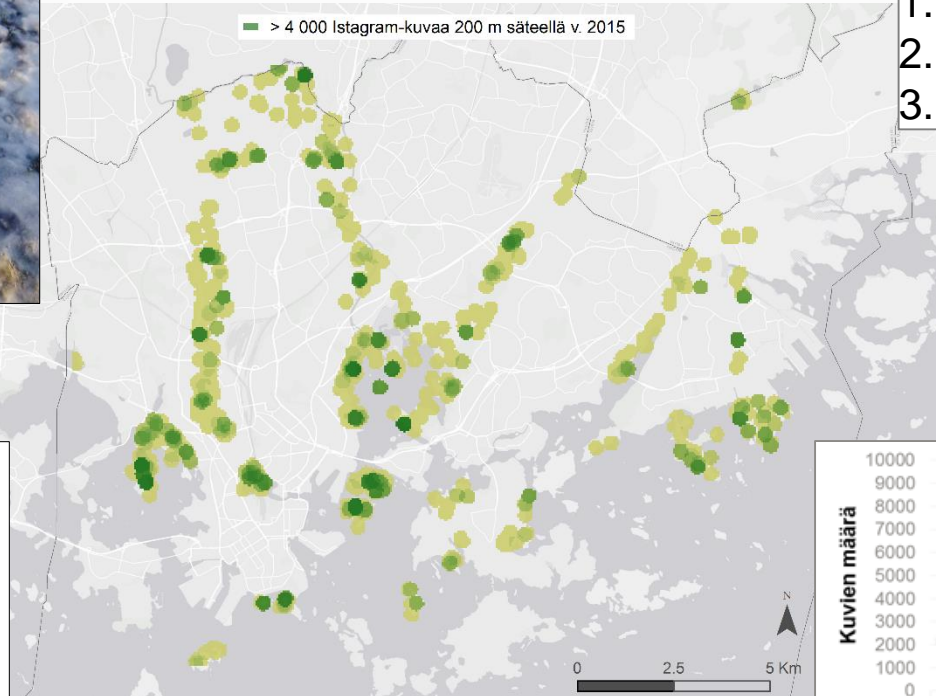
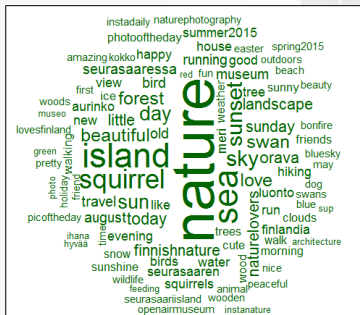


Paikka

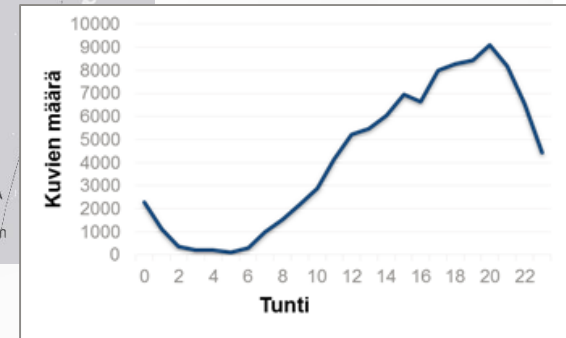
Top 3 :

1. Korkeasaari
2. Seurasaari
3. Haltialan maatila

Teksti



Aika

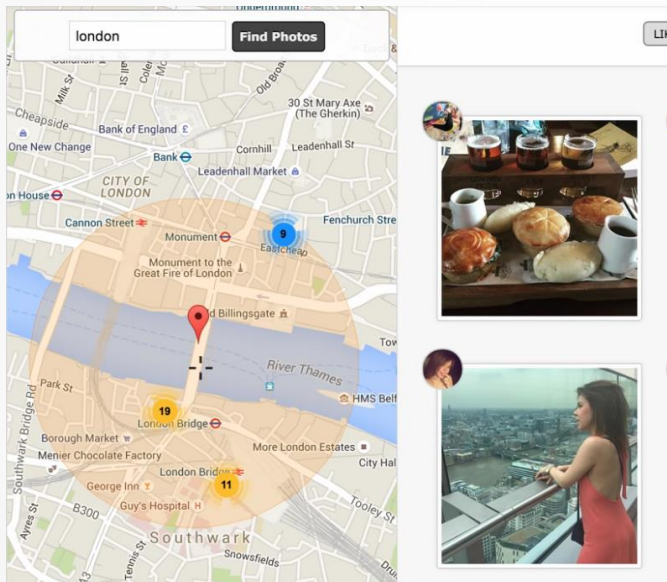


Virkistys- ja suojelualueille paikantuneet Instagram –kuvat v. 2015



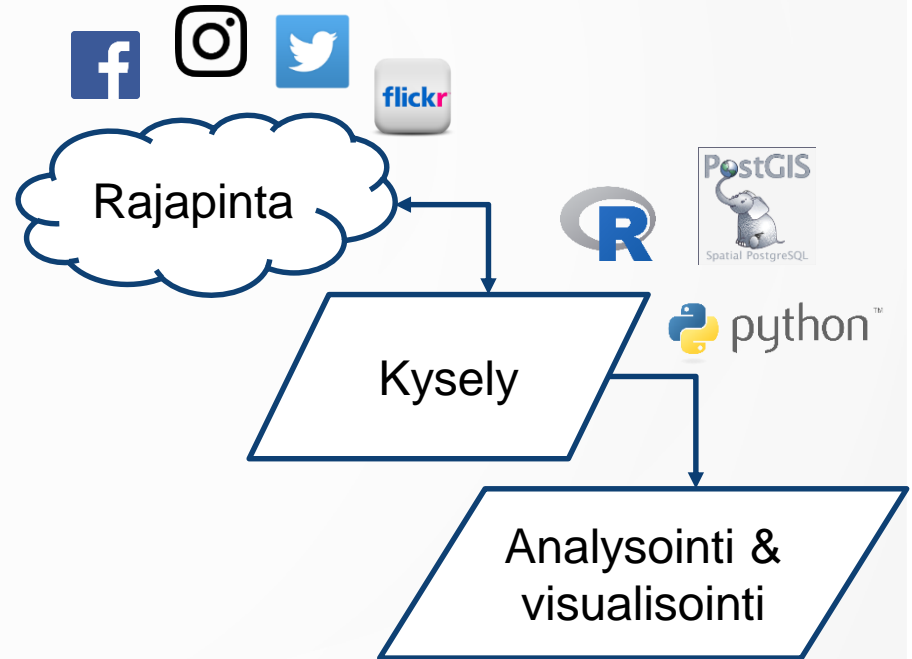
MITEN AINEISTOIHIIN PÄÄSEE KÄSIKSI?

Valmiilla työkaluilla



Instagram-kuvia 500 m etäisyydellä London Bridgestä. <https://www.picodash.com/>
(maksullinen hakukone)

Ohjelmointirajapinnoista



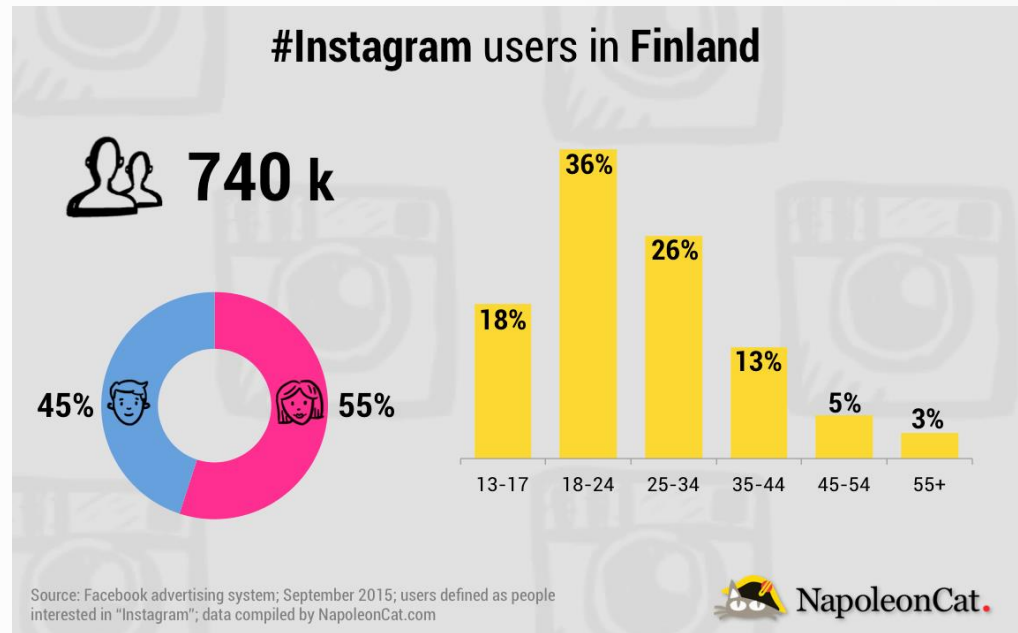
* Huom. Käyttöehdot ja rajoitteet eri alustojen rajapinnoissa.



KENEN ÄÄNI KUULUU ERI MEDIOISSA?

- Ikä ja sukupuoli?
- Paikallinen vai vierailija?
- Motivaatio keskustella / jakaa sisältöä?

→ Usein tarkkaa tietoa ei ole saatavilla!



Arvio Instagram-käyttäjien määrästä Suomessa vuonna 2015. Lähde: <https://napoleoncat.com/blog/en/instagram-user-demographics-in-selected-european-countries/>

KIITOS!

Email: vuokko.heikinheimo@helsinki.fi

Twitter: @Vuoggis

Instagram: @vuoski

Somecon-hanke: <http://blogs.helsinki.fi/somecon/>



LISÄTIETOJA

Karttatyökaluja:

- Twitter: <http://onemilliontweetmap.com/>
- Flickr: <https://www.flickr.com/map>
- Valmis karttanäkymä ArcGIS Onlinessa: <http://arcg.is/2eWvkeV>

Kirjallisuutta:

Ciuccarelli, P., Lupi, G. & Simeone, L., 2014. [*Visualizing the Data City - Social Media as a Source of Knowledge for Urban Planning and Management*](#), Springer International Publishing.

Hausmann, A., Toivonen, T., Slotow, R., Tenkanen, H., Moilanen, A., Heikinheimo, V. and Di Minin, E. (2017), [Social Media Data can be used to Understand Tourists' Preferences for Nature-based Experiences in Protected Areas](#). CONSERVATION LETTERS. Accepted Author Manuscript.

Poorthuis, A. et al., 2014. [Using geotagged digital social data in geographic research](#). In *Key Methods in Geography*, eds. N. Clifford, S. French, M. Cope, and S. Gillespie.

Steiger, E. et al., 2015. [Twitter as an indicator for whereabouts of people? Correlating Twitter with UK census data](#). *Computers, Environment and Urban Systems*, 54, pp.255–265.

Zhang, S. & Feick, R., 2016. [Understanding Public Opinions from Geosocial Media](#). *ISPRS International Journal of Geo-Information*, 5(6), p.74.



Työpaketti alkavassa Katumetro-hankkeessa (*maria.salonen@helsinki.fi*):

MILLAISTA SUUNNITTELUA TUKEVAA TIETOA SOSIAALINEN MEDIA VOI TARJOTA PYÖRÄILYKONTEKSTISSA?

Missä ja milloin
pyöräily näkyy pk-
seudulla sosiaalisessa
mediassa?
(*spatio-temporaalinen
analyysi pyöräilyn
trendeistä somessa*)

#fillari
6,348 posts

Mitä ja miksi
pyöräilyyn liittyen
julkaistaan pk-seudulla
sosiaalisessa
mediassa?
(*sentimentti-analyysi
asenteista ja pk-
seudun
"bikeabilitysta"*)

