



Aalto-yliopisto  
Taiteiden ja suunnittelun  
korkeakoulu

# Sosiaalinen media tietolähteenä:

- Esimerkkejä Suomesta ja maailmalta
- Paikkamuistojen joukkoistaminen Nikkilässä

*Pilvi Nummi*

*tohtorikoulutettava, Aalto-yliopisto / kaavoitusarkkitehti, Sipoon kunta*

*Some-data kaupunkisuunnittelijan apuna – data-analyysit ja vuorovaikutus*

*1.2.2017*

# Some suunnittelun tietolähteenä

## Somen data-analyysimenetelmillä on tutkittu mm.:

- Mielipiteitä, toiveita ja tarpeita
- Paikkakokemuksia, esim. maisemat, muistot
- Ihmisten käyttäytymistä, esim. toiminta, liikkuminen
- Kaupunkirakennetta, toiminnallisuutta, rakennetun ympäristön ominaisuuksia

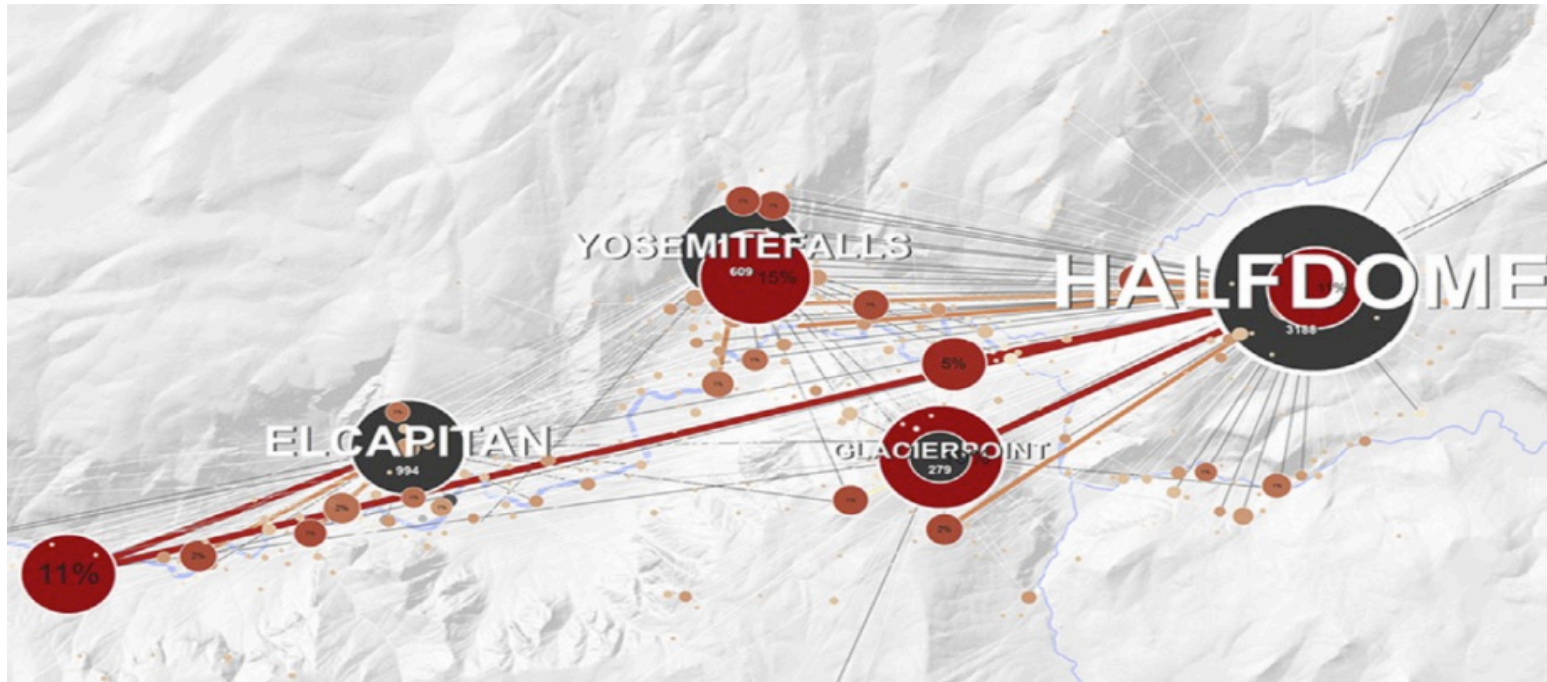
## Data-analyysissa korostuu nykytilanne, mutta some voi auttaa suunnittelua myös muulla tavoin:

- Somessa jaetaan mm. ideoita, tietolähteitä ja referenssejä, perusteluja ja argumentteja suunnittelun tueksi



# Esimerkkejä data-analyysista

Maisemakokemusten ja näkymien visualisointia paikkatietoa sisältävien valokuvien avulla.



Dunkel, Alexander. 2015. *Visualizing the perceived environment using crowdsourced photo geodata*. Landscape Architecture and Environmental Planning. Special Issue: Critical Approaches to Landscape Visualization. Volume 142, October 2015, Pages 173–186. doi:10.1016/j.landurbplan.2015.02.022

# Esimerkkejä data-analyysistä

Kahden kaupunginosan (Louisville, Kentucky) eriytymisen ja segregaatoin tutkiminen paikkatietoa sisältävien twiittien avulla.

Shelton, T., Poorthuis, A., & Zook, M. (2015). Social media and the city: Rethinking urban socio-15 spatial inequality using user-generated geographic information. *Landscape and Urban Planning*, 142, 198–211.

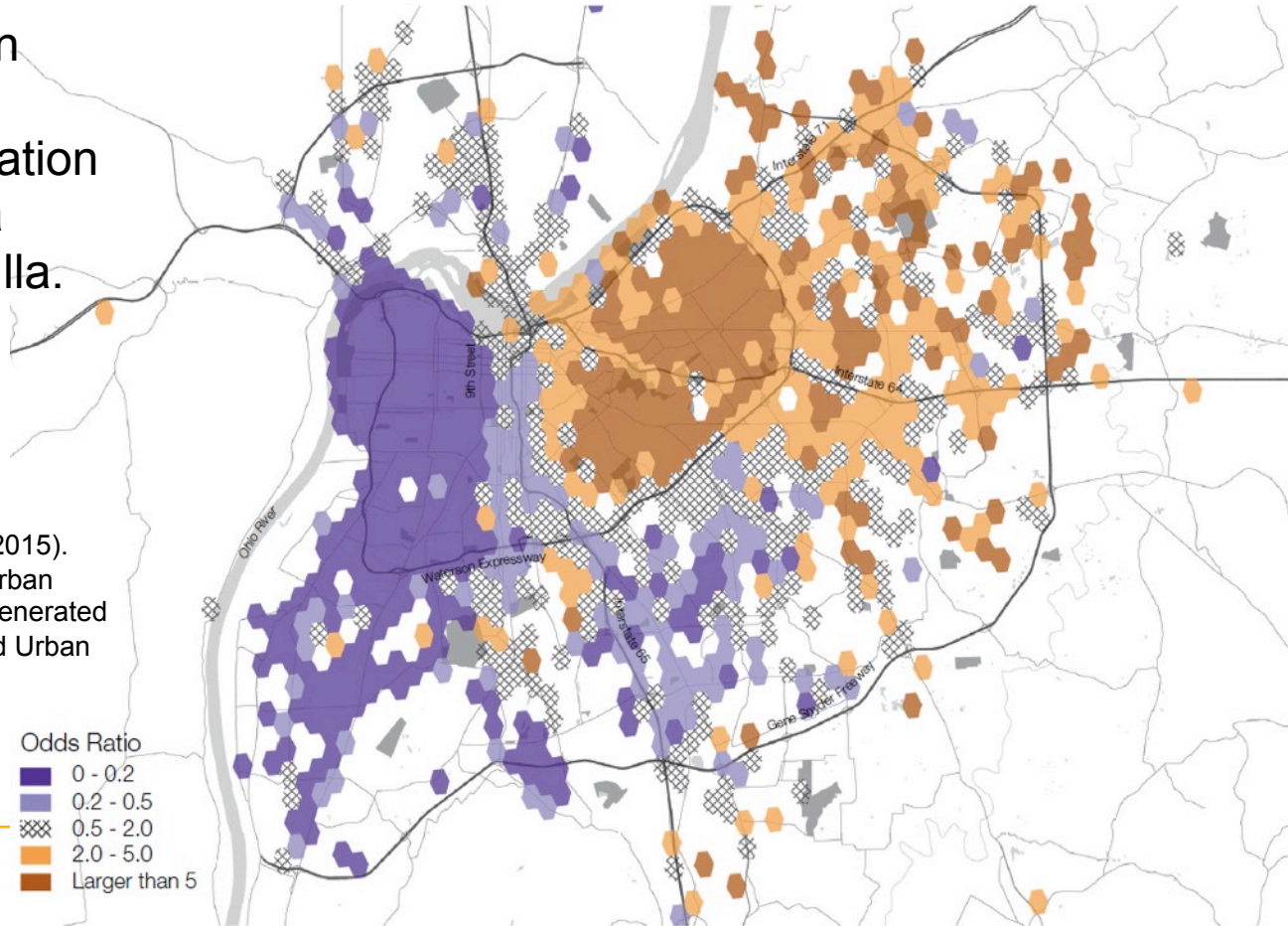


Fig. 3. Unevenly segregated activity spaces of West End and East End residents.

# Esimerkkejä data-analyysista

Ympäristökokemusten, ihmisten toiminnan ja liikkumisen analysointi Turussa (Swarm/Foursquare, Twitter, Instagram)

Hashtag-kartta Instagram-aineistosta:



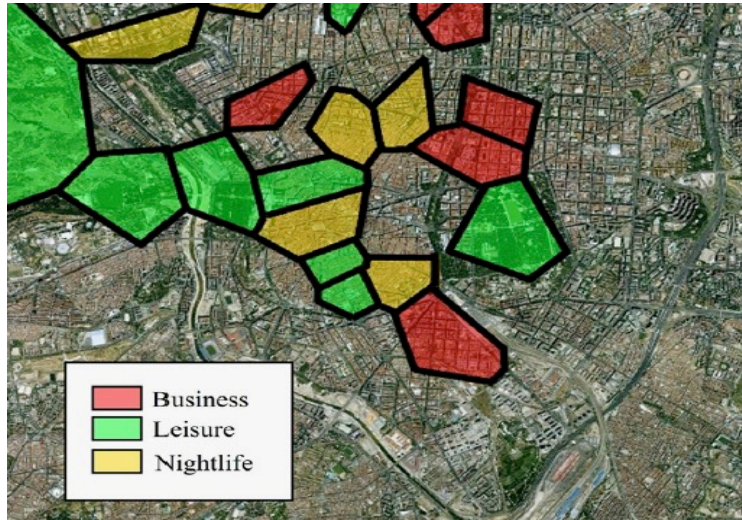
Kuvien sisällön analyysi:



# Esimerkkejä data-analyysista

Toteutunut maankäyttö Twitter-aineiston perusteella.

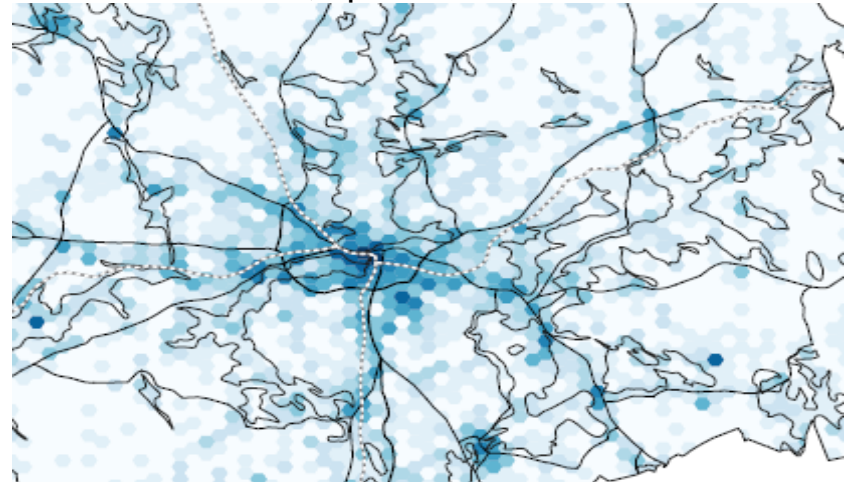
Frias-Martinez & Frias-Martinez, 2014  
Madrid



Frias-Martinez, Vanessa & Frias-Martinez, Enrique. 2014. *Spectral clustering for sensing urban land use using Twitter activity*. Engineering Applications of Artificial Intelligence 35 (2014) 237–245.

Virkistysalueiden vetovoimaisuuden arviointi Pirkanmaalla paikkatietoa sisältävien valokuvien (+kyselyn) avulla.

Pirkanmaan liitto, Ilpo Tammi, 2015



Pirkanmaan liitto. (2015). *Pirkanmaan ekosysteempalvelut*. Selvitysraportti. ISBN 978-951-590-329-7.

# Case: Muistojen Nikkilä

Sosiaalinen media  
paikkamuistojen kartoituksessa

[www.sipoo.fi/muistojennikkila](http://www.sipoo.fi/muistojennikkila)

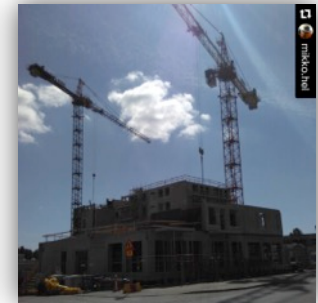
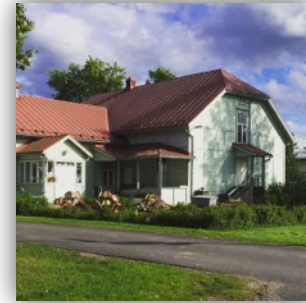


# Muistojen Nikkilä

- Nikkilään, sen vanhoihin rakennuksiin ja paikkoihin liittyvien muistojen kerääminen
- Vanhojen rakennusten asukaslähtöinen arviointi

## Tiedon keruu

- Maptionnaire-karttakysely
- Instagram ja Twitter (#muistojennikkilä)
- Paikallisten Facebook-ryhmien havainnointi

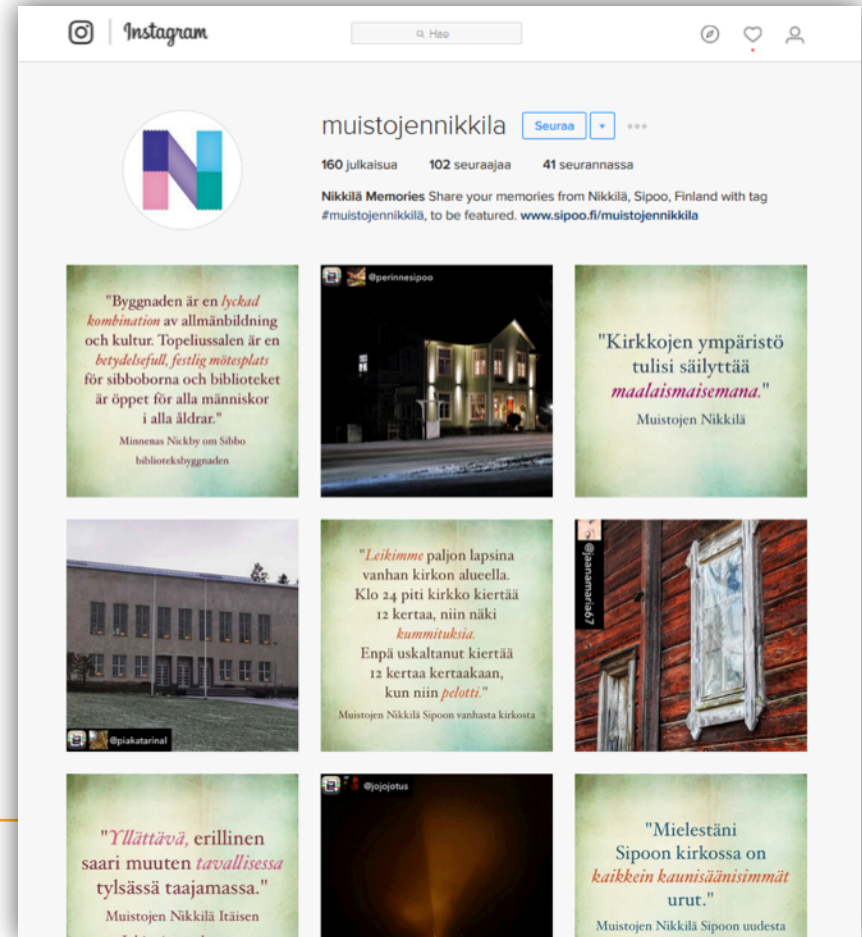




# Muistojen fasilitointi Instagramissa

## Tavoitteet:

- Kyselyllä kerättyjen muistojen jakaminen
- #muistojennikkilä tägin tunnetuksi tekeminen
- Kuvien ja muistojen jakamiseen innostaminen



# Paikalliset Facebook-ryhmät

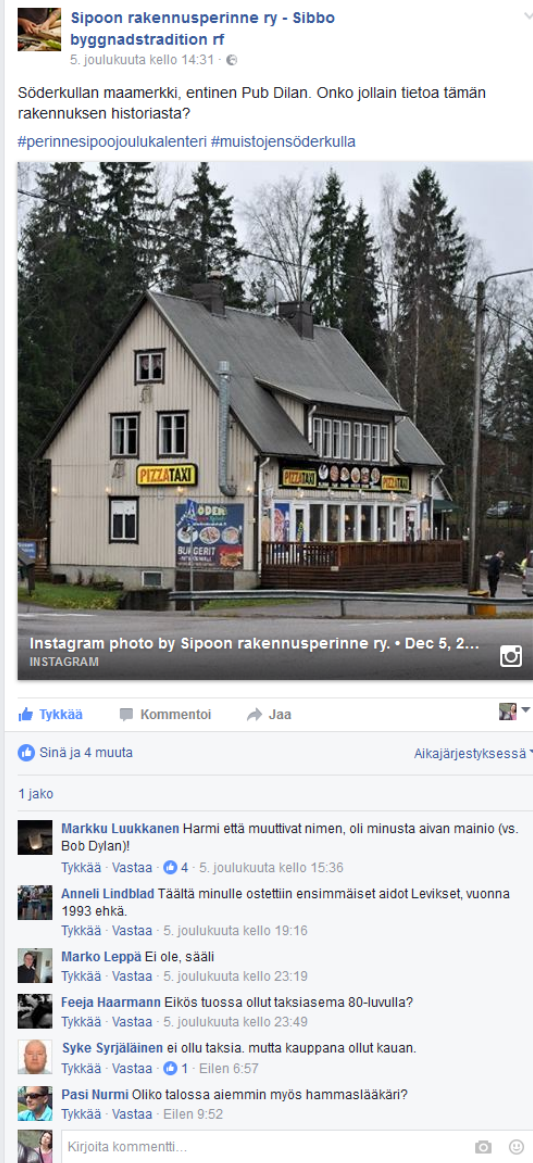
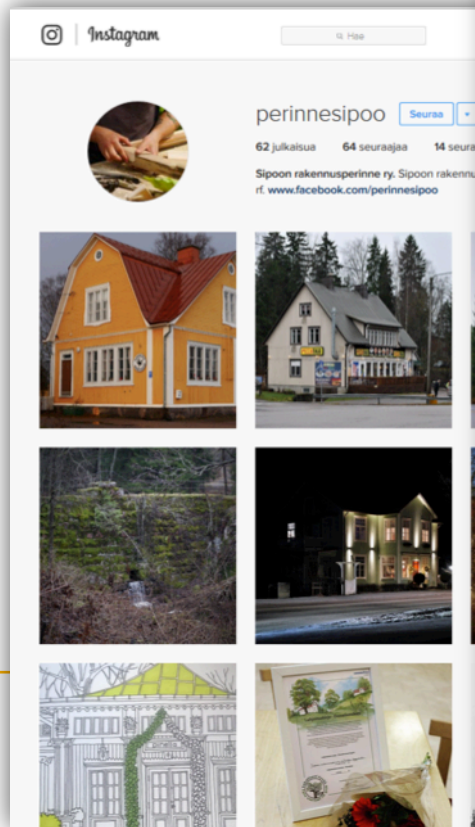
- Vanhat valokuvat tai kuvat vanhoista rakennuksista herättävät muistoja ja keskustelua
- Automaattisesti vaikea tunnistaa muistoihin liittyviä julkaisuja



# Toimijat aktivoituvat

## Sipoon rakennusperinne ry

- Jakaa kuvia somessa ja osallistuu näin Sipoon ja Nikkilän alueimagon rakentamiseen
- Välittää tietoa vanhoista rakennuksista



# Tiedon hyödyntämisen ongelmia

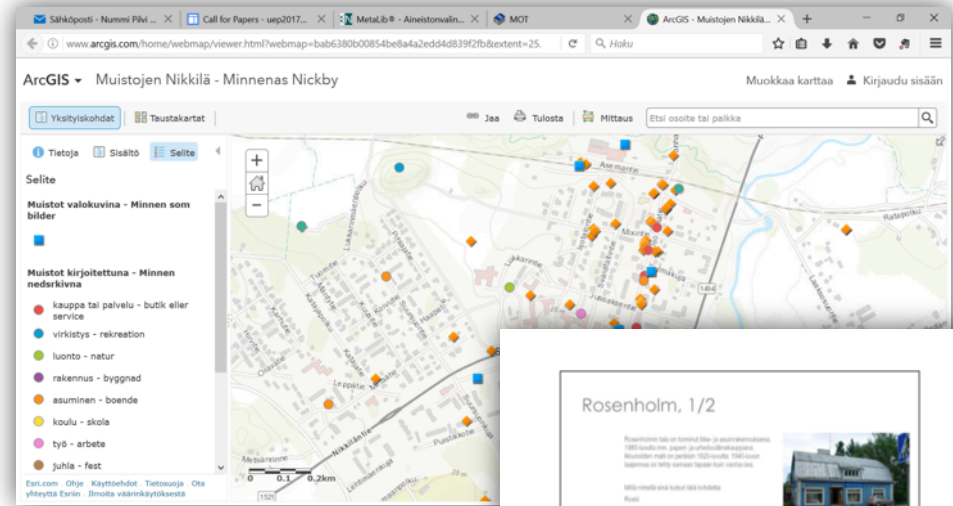
## Monimuotoinen aineisto:

- Miten yhdistetään erilaiset aineistot?

## Some-datan ongelmat:

- Sijaintitietoa harvoin
- Käyttöoikeudet

## Kunta toimii raporttipohjaisesti!



# Tapiola somessa

28.12.2016 - 27.1.2017

744 osumaa

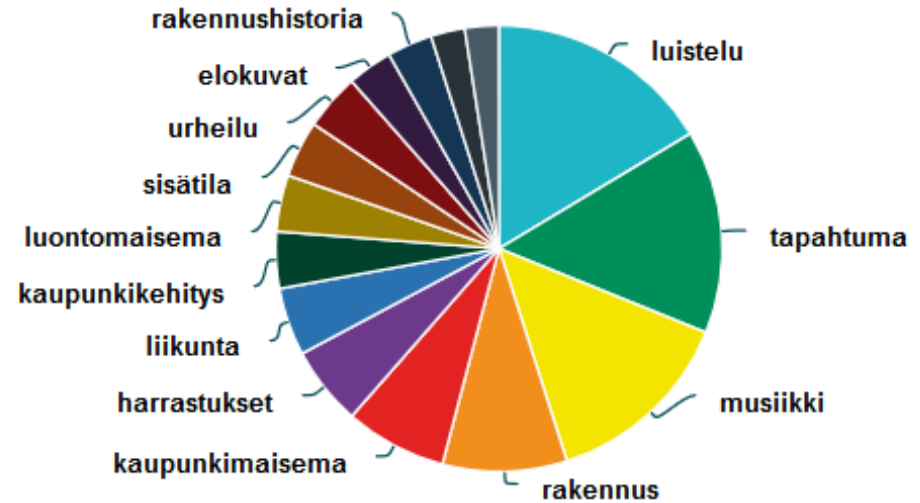


Aalto-yliopisto  
Taiteiden ja suunnittelun  
korkeakoulu

# Luokiteltu some-aineisto työpajaryhmien käytössä

## Teemat:

- Arkielämä
- Harrastukset
- Ihmiset ja yhteisö
- Julkiset palvelut
- Kaupalliset palvelut
- Kaupunkikehitys
- Kulttuuri
- Liikenne
- Luonto
- Rakentaminen
- Rakennettu ympäristö
- Tapahtumat ja toiminta
- Tiede ja koulutus
- Työpaikat
- Urheilu ja liikunta



[pilvi.nummi@aalto.fi](mailto:pilvi.nummi@aalto.fi)

Twitter: [@pilvinummi](https://twitter.com/pilvinummi)



Aalto-yliopisto  
Taiteiden ja suunnittelun  
korkeakoulu